

Liste des substances utilisant ce prélèvement

| Nom | Numéro CAS |
|-----------------------|------------|
| Nitroglycérine | 55-63-0 |
| Pentrite | 78-11-5 |
| 2,4-Dinitrotoluène | 121-14-2 |
| 2,6-Dinitrotoluène | 606-20-2 |
| 2,4,6-Trinitrotoluène | 118-96-7 |
| Cyclonite | 121-82-4 |
| Octogène | 2691-41-0 |
| Nitroglycol | 628-96-6 |

Nombre d'éléments (dispositifs) composant le dispositif en série

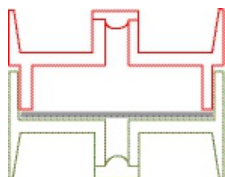
2

Dispositif de prélèvement

Type de dispositif _____ ■ CASSETTE 25 mm 2 pièces

Support ou substrat de collecte _____ ■ FILTRE FIBRE DE QUARTZ

Commentaires, conseils, consignes :



Dispositif de prélèvement

Type de dispositif _____ ■ TUBE 110 mm diam 8 mm

Support ou substrat de collecte _____ ■ TENAX TA

Quantité de support dans la plage de mesure (mg) _____ 100

Quantité de support dans la plage de garde (mg) _____ 50

Préparation du substrat :

Tenax TA étuvé à 100 °C

Perte de charge du dispositif au débit de prélèvement _____ 3 pouces d'eau

Commentaires, conseils, consignes :



Schéma du dispositif en série



Conditions de prélèvement

Plage de débit

Débit mini (L/min) _____ 0,200

Débit maxi (L/min) _____ 1

15 minutes (VLEP-CT possible dans ces conditions) _____ oui

Temps de prélèvement maximum _____ 8

Pompe de prélèvement

- Pompe à débit de 0,1 à 3,5 L/min